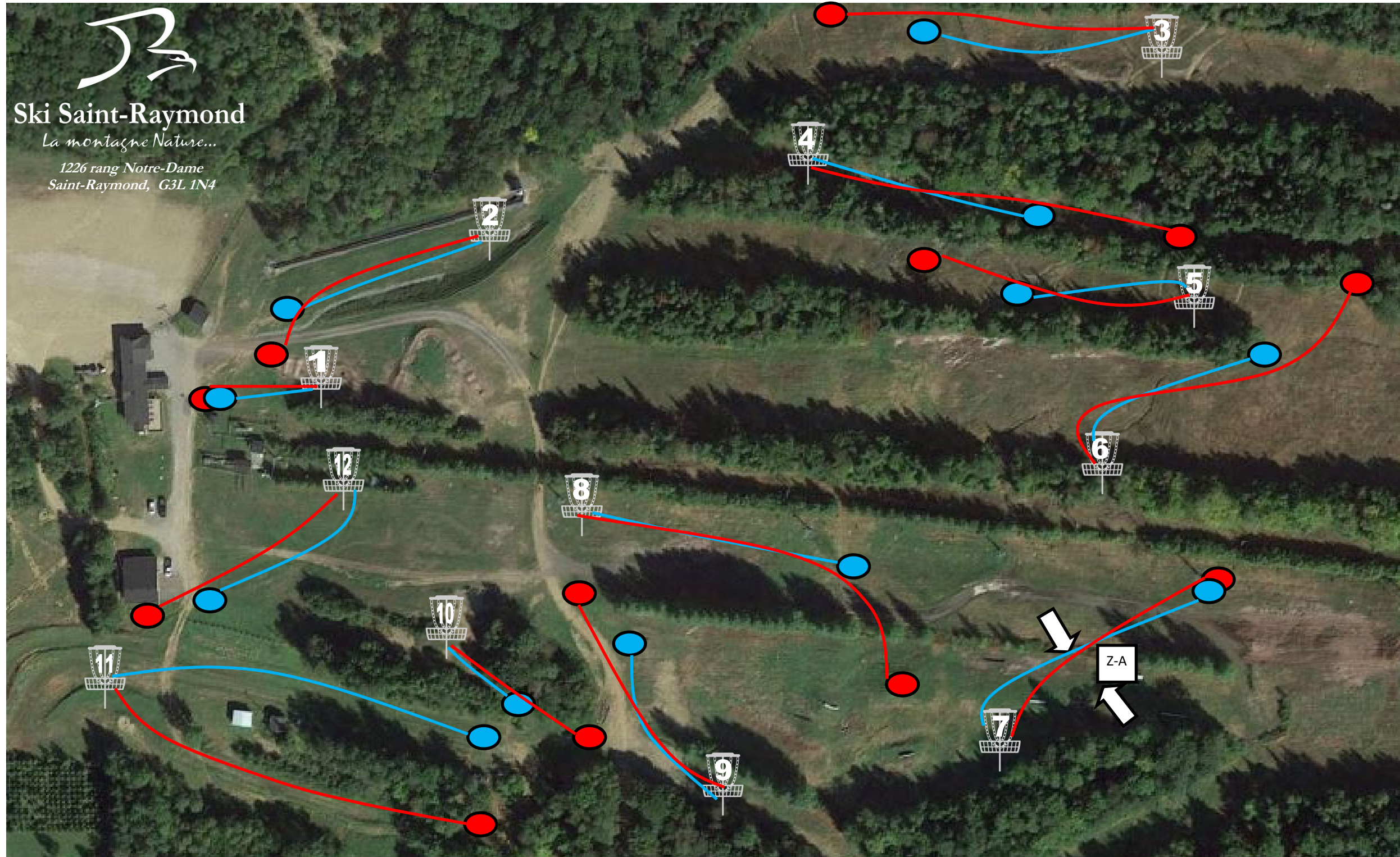


Disque golf - Saint-Raymond




Ski Saint-Raymond
La montagne Nature...
 1226 rang Notre-Dame
 Saint-Raymond, G3L 1N4

Règlements et consignes de sécurité

- Avant chaque lancer, assurez-vous qu'il n'y a personne qui circule (vélo, marcheur) dans la zone de jeux;
- Respectez la nature afin de préserver l'environnement et rapportez vos déchets;
- NE PAS marcher dans les sentiers de vélo de montagne;
- Cinq (5) joueurs maximum par panier
- Respectez le joueur qui lance son disque; gardez le silence et ne bougez pas.

Comment jouer au disque golf

Le disque golf est joué comme le golf traditionnel. Faites votre premier lancer à partir des tertres de départ. Tous les lancers subséquents sont lancés à partir de l'endroit où votre disque repose.



Le joueur situé le plus loin du panier doit lancer le premier. Continuez de lancer votre disque jusqu'à ce qu'il repose dans le panier. Comptez un coup pour chacun des lancers.


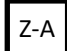
Obligation de passage (Mando) et traverse de vélo

Trous # 2, # 3, # 4 et # 5 : il y a une piste de vélo à proximité, soyez prudent avant de lancer.

Trou # 7: votre disque doit obligatoirement passer dans la zone identifiée par les flèches. Si votre disque dépasse et repose du mauvais côté de celle-ci, ajoutez un coup à votre carte et jouez à partir de la zone d'allègement.

LÉGENDE :

- DÉPART COURT 
- DÉPART LONG 

- OBLIGATION (Mando) 
- ZONE D'ALLÈGEMENT 

TROU	1	2	3	4	5	6	7	8	9	10	11	12
Distance BLEU	102 P	233 P	245 P	325 P	219 P	220 P	265 P	266 P	267 P	141 P	486 P	197 P
Distance ROUGE	115 P	305 P	325 P	495 P	328 P	335 P	265 P	407 P	331 P	217 P	525 P	243 P

Pour plus de détails sur les règles officielles du disque golf, visitez le site Web de la PDGA : www.pdga.com