



# LA SEMAINE DE RELÂCHE À SAINT-RAYMOND



**ACTIVITÉS SPORTIVES | ACTIVITÉS CULTURELLES | ACTIVITÉS FAMILIALES**



# ACTIVITÉS LIBRES ARÉNA

Aucune réservation requise ! GRATUIT !

**LUNDI**

**2**

**8h à 8h50 :**

**Hockey libre**

3-5 ans accompagnés  
d'un parent

**9h à 9h50 :**

**Patinage libre**

**10h à 11h05 :**

**Hockey libre**

12 ans et - (primaire)

**11h15 à 12h20 :**

**Hockey libre**

13-17 ans (secondaire)

**12h30 à 13h30 :**

**Hockey libre adulte**

**MARDI**

**3**

**8h à 8h50 :**

**Hockey libre**

3-5 ans accompagnés  
d'un parent

**9h à 9h50 :**

**Patinage libre**

**10h à 11h05 :**

**Hockey libre**

12 ans et - (primaire)

**11h15 à 12h20 :**

**Hockey libre**

13-17 ans (secondaire)

**12h30 à 13h30 :**

**Hockey libre adulte**

**MERCREDI**

**4**

**8h à 8h50 :**

**Hockey libre**

3-5 ans accompagnés  
d'un parent

**9h à 9h50 :**

**Patinage libre**

**10h à 11h05 :**

**Hockey libre**

12 ans et - (primaire)

**11h15 à 12h20 :**

**Hockey libre**

13-17 ans (secondaire)

**12h30 à 13h50 :**

**Patinage libre**

**14h à 15h20 :**

**Hockey libre adulte**

**JEUDI**

**5**

**8h à 8h50 :**

**Hockey libre**

3-5 ans accompagnés  
d'un parent

**9h à 9h50 :**

**Patinage libre**

**10h à 11h05 :**

**Hockey libre**

12 ans et - (primaire)

**11h15 à 12h20 :**

**Hockey libre**

13-17 ans (secondaire)

**12h30 à 13h30 :**

**Hockey libre adulte**

**15h15 à 16h05 :**

**Patinage libre**

**VENDREDI**

**6**

**8h à 8h50 :**

**Hockey libre**

3-5 ans accompagnés  
d'un parent

**9h à 9h50 :**

**Patinage libre**

**10h à 11h05 :**

**Hockey libre**

12 ans et - (primaire)

**11h15 à 12h20 :**

**Hockey libre**

13-17 ans (secondaire)

**12h30 à 14h50 :**

**Hockey libre adulte**

# ACTIVITÉS LIBRES EN GYMNASÉ

École secondaire Louis-Jobin, porte 4 | 400, boulevard Cloutier

Aucune réservation requise ! GRATUIT !

**LUNDI**

**2**

Activités  
libres

9 h à 12 h

13 h à 16 h

Choix  
d'activités :

Volleyball  
Badminton  
Pickleball  
Basketball  
Soccer

**MARDI**

**3**

9 h à 12 h

(3 terrains)

**Badminton**  
parent-enfant

9 h à 12 h

**Volleyball ADO**  
(secondaire)

13 h à 16 h

**Pickleball**  
parent-enfant

13 h à 16 h

**Basketball ADO**  
(secondaire)

**MERCREDI**

**4**

Activités  
libres

9 h à 12 h

13 h à 16 h

Choix  
d'activités :

Volleyball  
Badminton  
Pickleball  
Basketball  
Soccer

**JEUDI**

**5**

9 h à 12 h

(3 terrains)

**Badminton**  
parent-enfant

9 h à 12 h

**Pickleball**  
parent-enfant

13 h à 16 h

**Soccer**  
parent-enfant

13 h à 16 h

**Basketball**  
parent-enfant

**VENDREDI**

**6**

Journée  
jeux gonflables  
10 h à 16 h

Moins de  
12 ans  
accompagnés  
d'un adulte

Gratuit





**LE VENDREDI 6 MARS**  
**LA RELÂCHE EST GONFLÉE**

JEUX GONFLABLES | ARCADES | JEUX FÊTE FORAINE  
**10H À 16H**

Gymnase école secondaire Louis-Jobin  
Entrée porte 4 | 400, boulevard Cloutier  
**Aucune réservation requise ! GRATUIT !**





# ACTIVITÉS CULTURELLES

Centre multifonctionnel Rolland-Dion | 160, place de l'Église

## ATELIER BRICO PARENT-ENFANT Pour tous âges

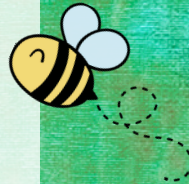
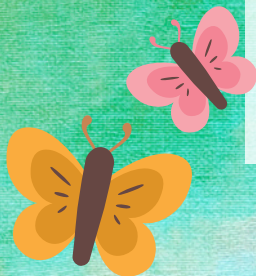
Inscription suggérée au 418 337-2202, poste 3

**MARDI**

**3**

9h30 à 11h30  
Atelier  
Printemps

Venez créer un  
beau masque  
d'insecte (papillon,  
abeille, ...)



**MERCREDI**

**4**

9h30 à 11h30  
Atelier  
sur la mer

Venez faire de  
beaux bricolages  
sur le thème de la  
mer





# SERVICE DE LECTURE

Lundi, mercredi et jeudi : 17h30 à 20h30

Samedi : 10 h à 14 h

Adresse :

École secondaire Louis-Jobin  
400, boulevard Cloutier

Pour nous joindre :

418 337-6721, poste 5214

[bibliotheque@villesaintraymond.com](mailto:bibliotheque@villesaintraymond.com)







## Découvrez les Sentiers de la Savane de Saint-Raymond. FATBIKE | RAQUETTE | SKI DE FOND



Le départ pour les différents sentiers se situe dans le **stationnement adjacent du commerce BMR Paulin Moisan**.



### **Contribution volontaire.**

Merci aux différents propriétaires terriens pour leur collaboration et droits de passage.



**Les Sentiers de la Savane de Saint-Raymond** | Consultez les cartes de sentiers, les informations générales et conditions des pistes sur la page de l'organisme.



Ouvert en fonction des conditions météorologiques. Consultez le [www.sentiersdelasavane.com](http://www.sentiersdelasavane.com).

Veuillez noter qu'il ne s'agit pas d'activités encadrées par la Ville de Saint-Raymond. De plus, l'ensemble des sentiers est entretenu BÉNÉVOLEMENT!





Du 9 janvier au 8 mars 2026

**RELEVEZ  
LE DÉFI!**

[DEFICHATEAUDENEIGE.CA](http://DEFICHATEAUDENEIGE.CA)



**CINÉMA**  
ET CLUB VIDÉO  
**ALOUETTE**

Pour connaître l'horaire :  
[www.cinemaalouette.com](http://www.cinemaalouette.com) | 418 337-2465





Ski  
**SAINT  
RAYMOND**



Tous les jours  
de la relâche



**28 FÉVRIER  
AU 8 MARS**

**JOURNÉE**

ski | planche | glissades  
**10 h à 16 h**

**SOIRÉE**

mercredi 4 mars  
jeudi 5 mars  
vendredi 6 mars  
Ski | planche  
**16 h 30 à 20 h**



# ACTIVITÉS À LA STATION DE SKI

1226, rang Notre-Dame, Saint-Raymond

**LUNDI**

**2**

**10h à 16h  
Tubes en folie**

50% sur les billets  
de glissade pour la  
journée

**MARDI**

**3**

**Défi  
«Ski & Selfie»**

Concours de photos  
Envoyez-nous vos  
photos par  
Messenger et courez  
la chance de gagner  
un certificat-cadeau  
de la station

**MERCREDI**

**4**

**La journée  
gonflée**

Accès gratuit à des  
jeux gonflables au  
pied des pentes

**JEUDI**

**5**

**Soirée  
light stick**

Apportez vos  
bâtons lumineux et  
distributions sur  
place également

**VENDREDI**

**6**

**Rabais lève-tôt**

50% sur les billets  
de remontée ski,  
planche et glissade

\*Valide seulement  
pour les blocs qui  
débutent à 10h







**Tous les jours  
de la relâche**

**28 FÉVRIER  
AU 8 MARS  
13 h à 21 h**

Ouverture en fonction des conditions  
climatiques et de l'état de la glace.

**PATINOIRE  
ET  
ROND DE GLACE  
EXTÉRIEURS**

Ville de  
**SAINT  
RAYMOND**

